

«УТВЕРЖДАЮ»

Директор ООО «Пайн»
Кропотов Е.И.

«03» 10 2019 год

ПРОЕКТ ЛЕСОВОССТАНОВЛЕНИЯ
(искусственное лесовосстановление)
(комбинированное лесовосстановление)
на (весну, осень) 20 19 год

Лесничество: Кокшайское

Участковое лесничество Черноозерское лесной участок Черноозерский

Номер квартала 66, номер выдела 5,9

Площадь участка 3.2 га, участок 1

Целевое назначение лесов - (защитные, эксплуатационные) эксплуатационные

главная порода Сосна, сопутствующие породы -

Обоснование проектируемых мероприятий (соответствие способа лесовосстановления в зависимости от количества жизнеспособного подроста и молодняка главных лесных пород по типам лесорастительных условий (Правила лесовосстановления, приложение 17, таблица 2):

План участка
масштаб 1:10000
(Приложение на 1 листе)

1. Категория лесокультурной площади: (гарь 2010г, вырубка, редины, реконструкция малоценных молодняков)
2. Рельеф, механ. состав почвы, степень влажности: волнистый, почва песчаная, свежая.
3. Напочвенный покров (важнейшие растения индикаторы, степень задернения почвы) степень задернения - слабая
4. Тип леса, тип лесорастительных условий: С бр, А2
5. Характеристика реконструируемого насаждения: состав- 10Б, А-5лет, П-0.5, Б-3, Н-3м.
6. Захламленность, мЗ 8 наличие пней 100 шт/га, средний диаметр 18см.
7. Зараженность почвы вредителями, вид, шт/га: не обследовалось
8. Сроки и виды подготовки площади, применяемые машины и орудия- осень 2019г борозды, тр-р ТДТ-55, плуг ПКЛ-70, частичная обработка
9. Способы и время обработки почвы: (механизированная, ручная, сплошная, полосами, бороздами, террасирование, площадками), глубина обработки почвы, применяемые машины и орудия: тр-р ТДТ-55, плуг-ПКЛ-70, глубина - 0,18м.
10. Размещение и размеры площадок, террас, полос, борозд на площади и их направление борозды с Запада на Восток, ширина между бороздами 4м.
11. Метод и способ создания культур (посадка сеянцами, саженцами, посев рядовой, комбинированный, ручной, механизированный)
12. Количество посадочных мест на 1 га, тыс.шт: 2.5
13. Размещение посадочных мест: 4.0 x 1.0
14. Схема смешения пород: С - С - С
15. Потребность в посадочном материале на 1 га, тыс.шт - 2.5
16. Характеристика посадочного материала по породам: возраст, происхождение, селекционная категория, качество семян, номер сертификата: сеянцы из теплицы возр. 2 года, ЗКС, семена: категория- нормальные, кач-во - 1кл, сертификат № 59/668/2 от 27 января 2016г.
17. Виды и способы ухода, их кратность (агротехнический, лесоводственный уход, дополнение и др):
 - 1-й год: агротехнический - 2 раза
 - 2-й год: агротехнический - 1 раза
 - 3-й год: агротехнический - 1 раза
 - 4-й год: агротехнический - 1 раза
 - 5-й год: лесоводственный - 1 раза
 - 6-й год: _____
 - 7-й год: _____
18. Противопожарные мероприятия: (опашка минерализованной полосы, введение в состав культур лиственных пород).
19. Показатели оценки восстанавливаемых лесов для признания работ по лесовосстановлению завершенными (возраст, состав пород, средняя высота и др.): А - 7лет, Н - 1.2м, кол-во шт на 1 га - 2.0 т.шт
20. Безопасные способы выполнения работ: соблюдение правил ТБ.

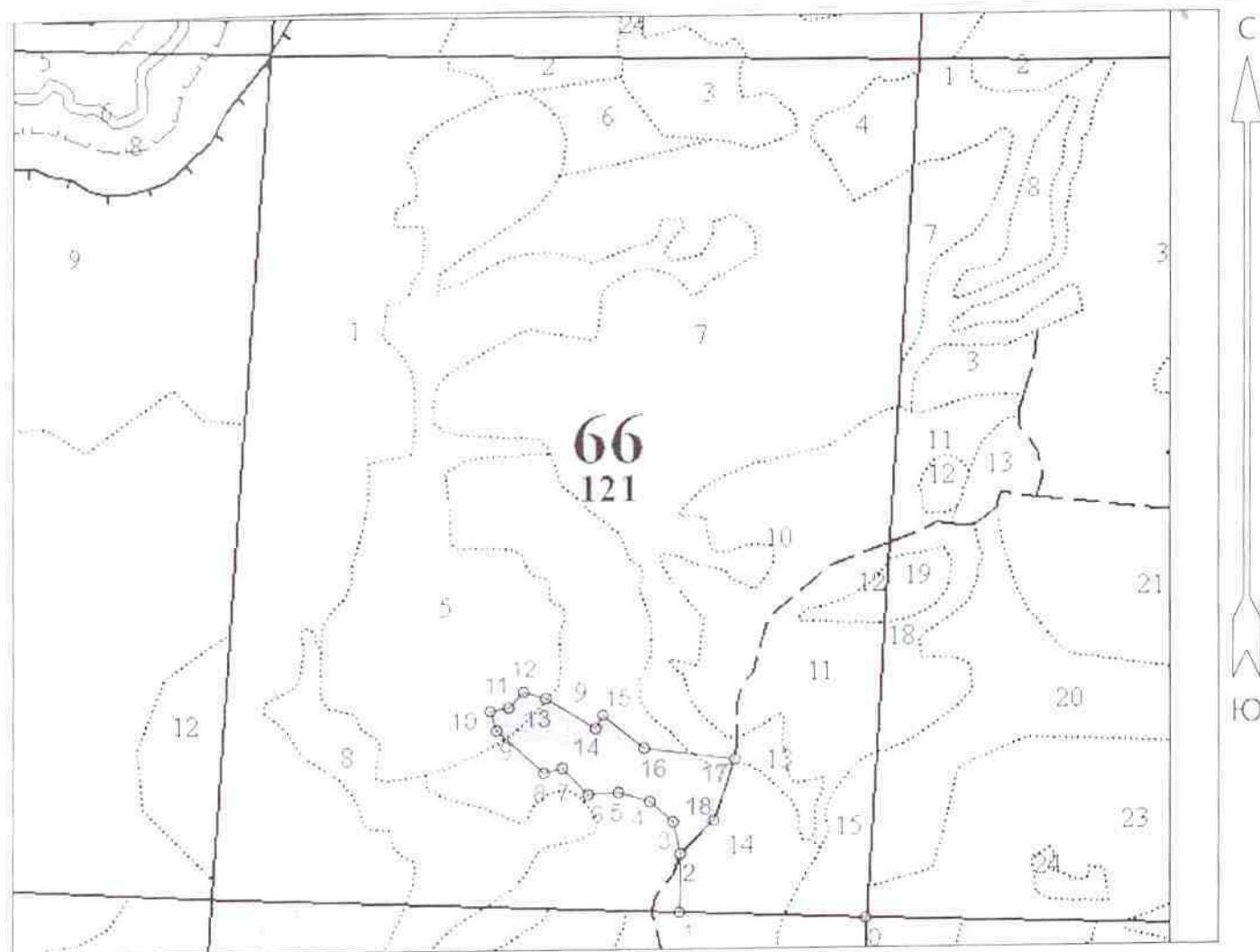
Составил: Инженер лесного хозяйства
ООО «Пайн»



Соколов Г.Н

АБРИС
расположения мест проведения работ по посадке лесных культур
осенью 2019года.
Республика Марий Эл.

Лесничество Кокшайское Участковое лесничество Черноозерское
Лесной участок Черноозерский Квартал 66 Выдел 5,9 Площадь 3,2 га
Участок № 1 М 1: 10000



Общая площадь: 3.20 га
Эксплуатационная площадь: 3.20 га
Масштаб: 1: 10000
Выполнил:

Условные обозначения:
 Эксплуатационная площадь

№№	Направление	Румб	Длина, м	6-7	СЗ	56°	53.8	13-14	ЮВ	69°	85.9
0-1	ЮЗ	81°	271.6	7-8	ЮЗ	64°	28.0	14-15	СВ	18°	21.9
1-2	СЗ	10°	85.9	8-9	СЗ	58°	93.2	15-16	ЮВ	62°	77.8
2-3	СЗ	23°	48.7	9-10	СЗ	29°	30.1	16-17	СВ	86°	134.7
3-4	СЗ	59°	45.2	10-11	СВ	67°	27.7	17-18	ЮЗ	8°	94.0
4-5	СЗ	84°	48.1	11-12	СВ	32°	31.7	18-2	ЮЗ	33°	69.4
5-6	ЮЗ	75°	44.9	12-13	ЮВ	84°	33.9				

Директор ООО «Пайт»

Кронотов Е.И.